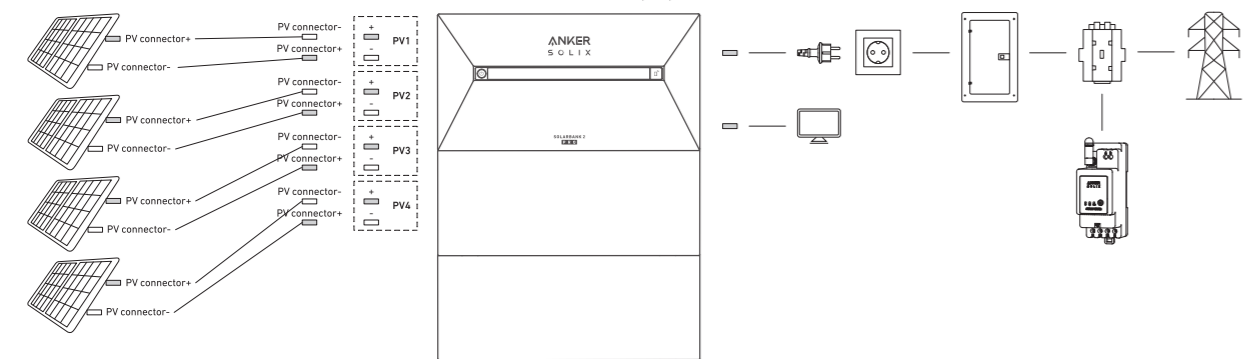


System Design

This diagram shows the primary system for the whole-home photovoltaic energy cycle, with Anker SOLIX Solarbank 2 E1600 Pro installed as the main service equipment.



Note: Anker SOLIX Smart Meter and Anker SOLIX BP1600 Expansion Battery can be purchased optionally.

Installing Your Solarbank

Pre-Installation Instructions

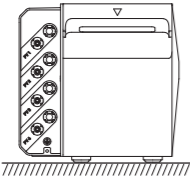
- Configuration Description
- One Anker SOLIX Solarbank 2 E1600 Pro can support up to five Anker SOLIX BP1600 Expansion Battery modules.
- Anker SOLIX Solarbank 2 E1600 Pro can be used with Anker SOLIX Smart Meter.

Environment Requirements

- Do not place the modules near an area exposed to direct sunlight, fire, or explosive materials.
- Ensure the site is protected from potential hazards such as floods.
- The maximum operating altitude is 4,000 m (13,123 ft).

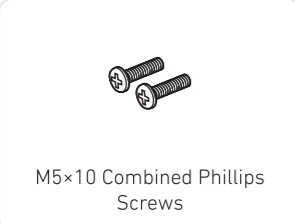
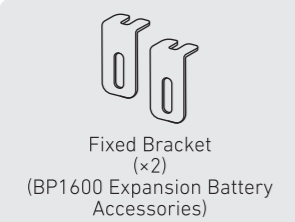
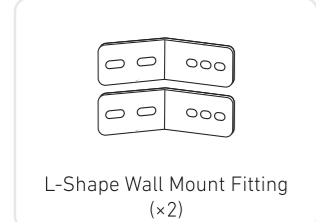
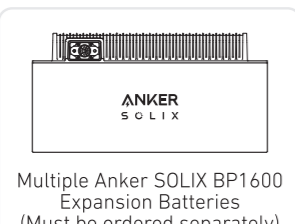
Safety Instructions

- Make sure that the Solarbank 2 E1600 Pro is turned off during the entire connection process.
- The grid connection must be connected to a socket with grounding, otherwise there is a risk of electric shock. Alternatively, the casing should be grounded. The grounding point is shown below.
- Measure the distance. Reserve sufficient space for heat dissipation and safety isolation.

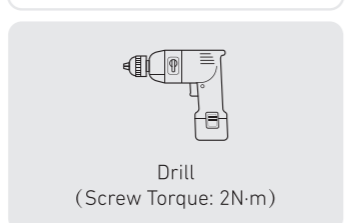
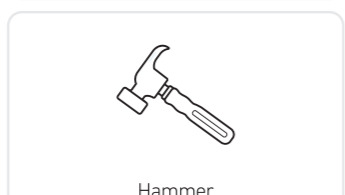


What You Need

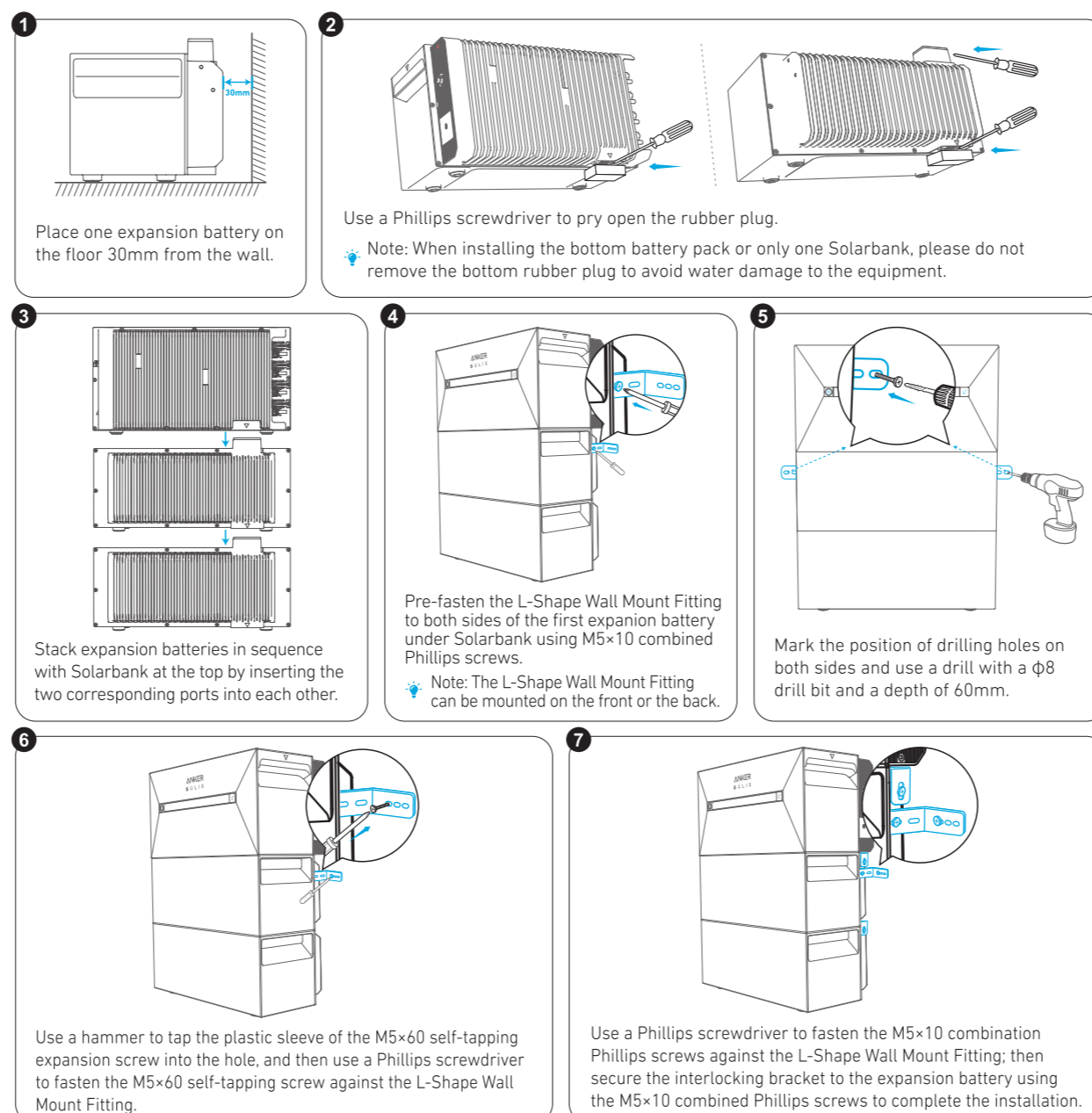
The steps below describe the installation of one Solarbank 2 E1600 Pro and two Expansion Batteries as an example.



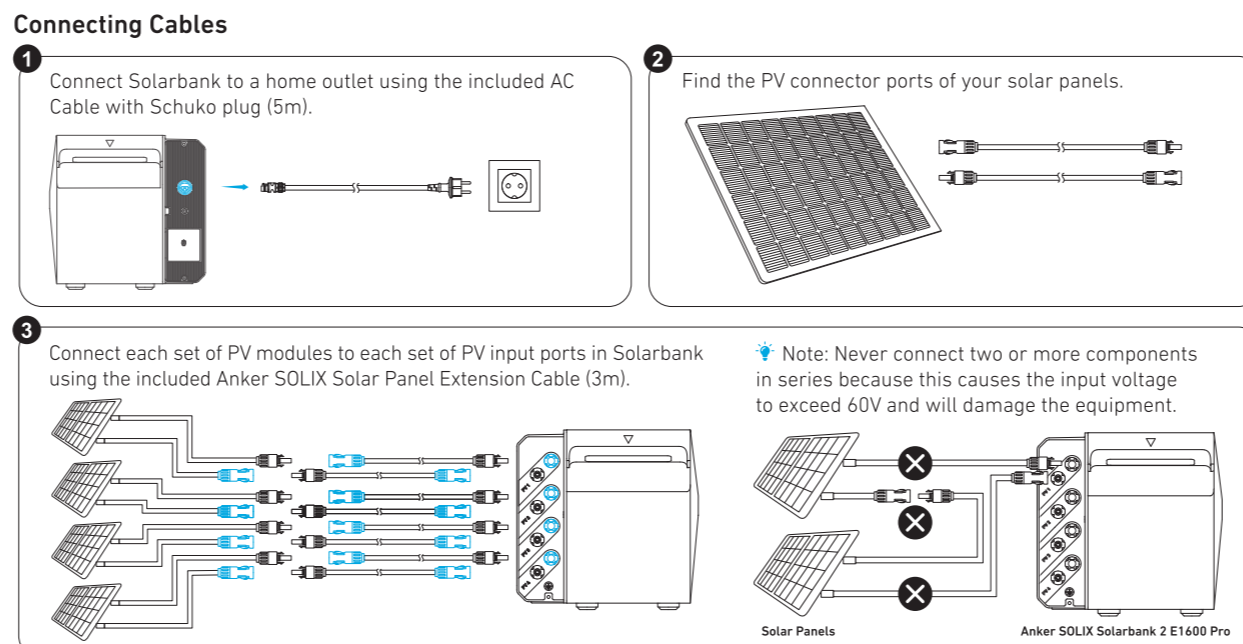
Note: The following components are not included in this package. Please make sure they are ready before installation and electrical connection.



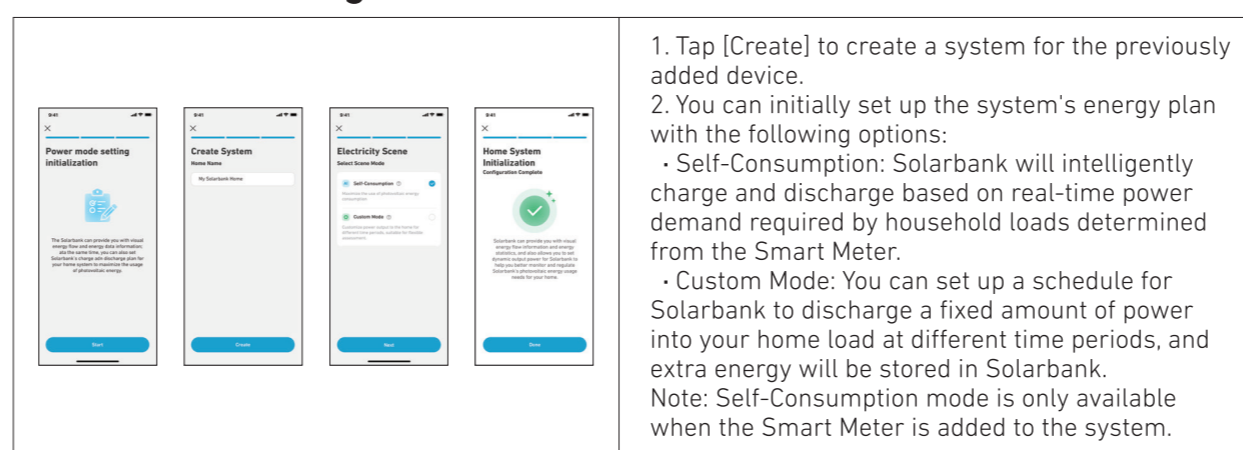
Installation



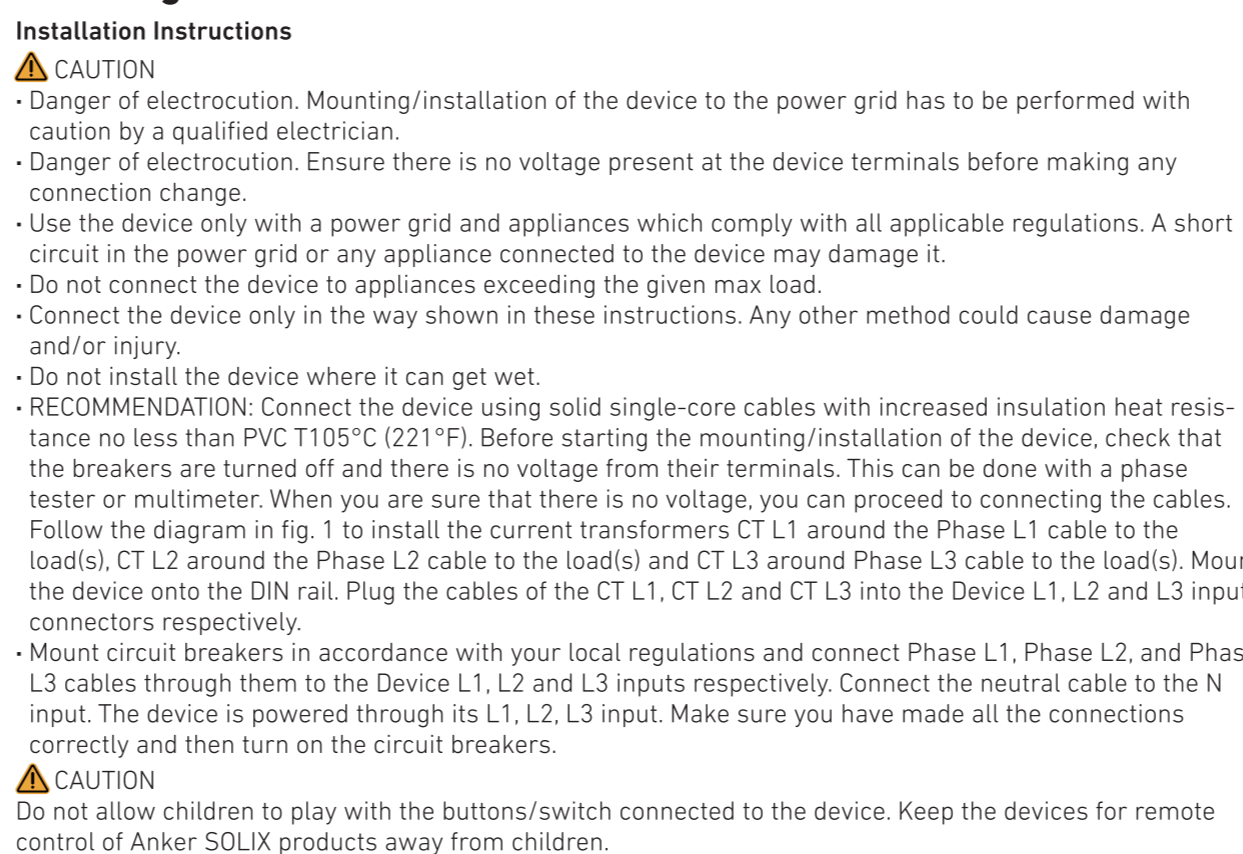
Electrical Connections



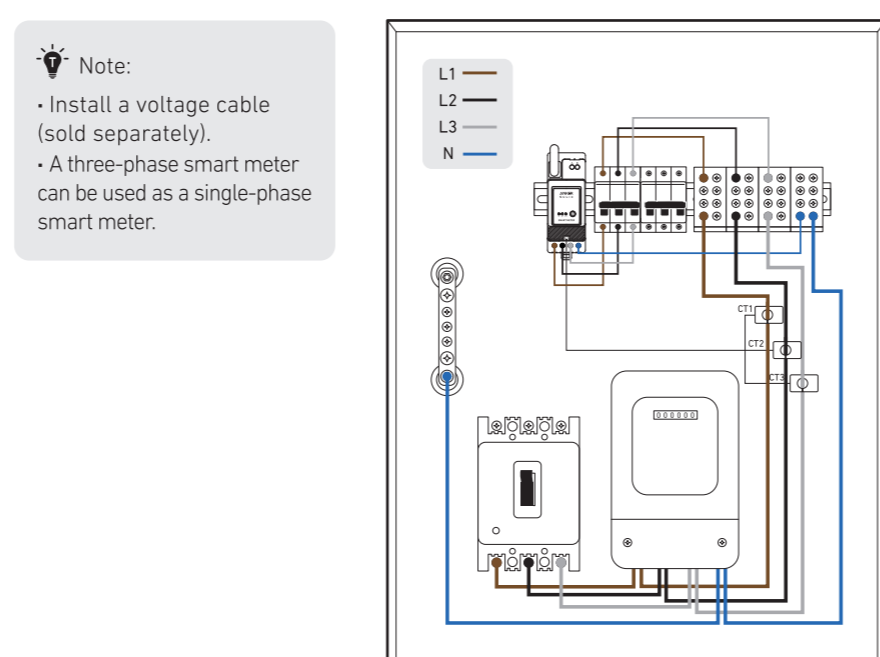
Power Mode Setting Initialization



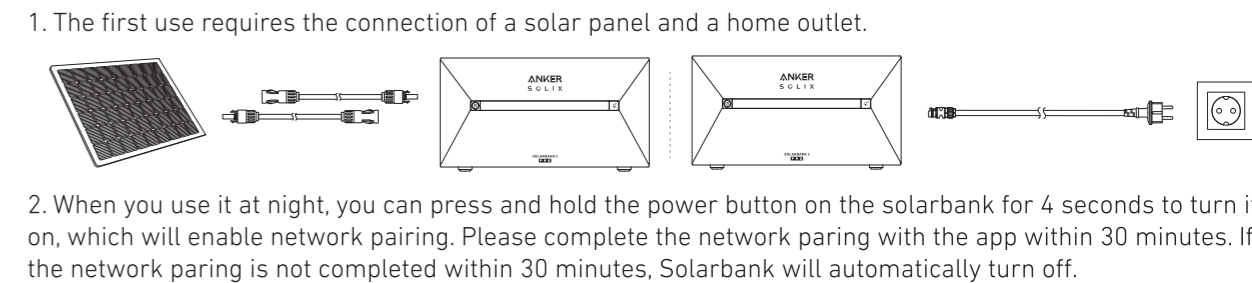
Installing the Smart Meter



Connecting Cables
Please snap the CT to the phase cables on the household side. The cables are thick, and the specifications for the household side L1/L2/L3 are 63A with a maximum of 100A.



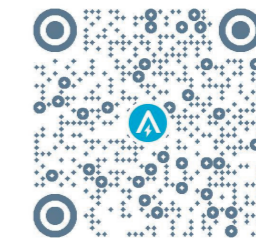
Turn On the Solarbank



2. When you use it at night, you can press and hold the power button on the solarbank for 4 seconds to turn it on, which will enable network pairing. Please complete the network pairing with the app within 30 minutes. If the network pairing is not completed within 30 minutes, Solarbank will automatically turn off.

Using the App

Download the App
Search "Anker" and download the App via App Store or Google Play. Or scan QR code below to go to the corresponding application store.



Account Registration

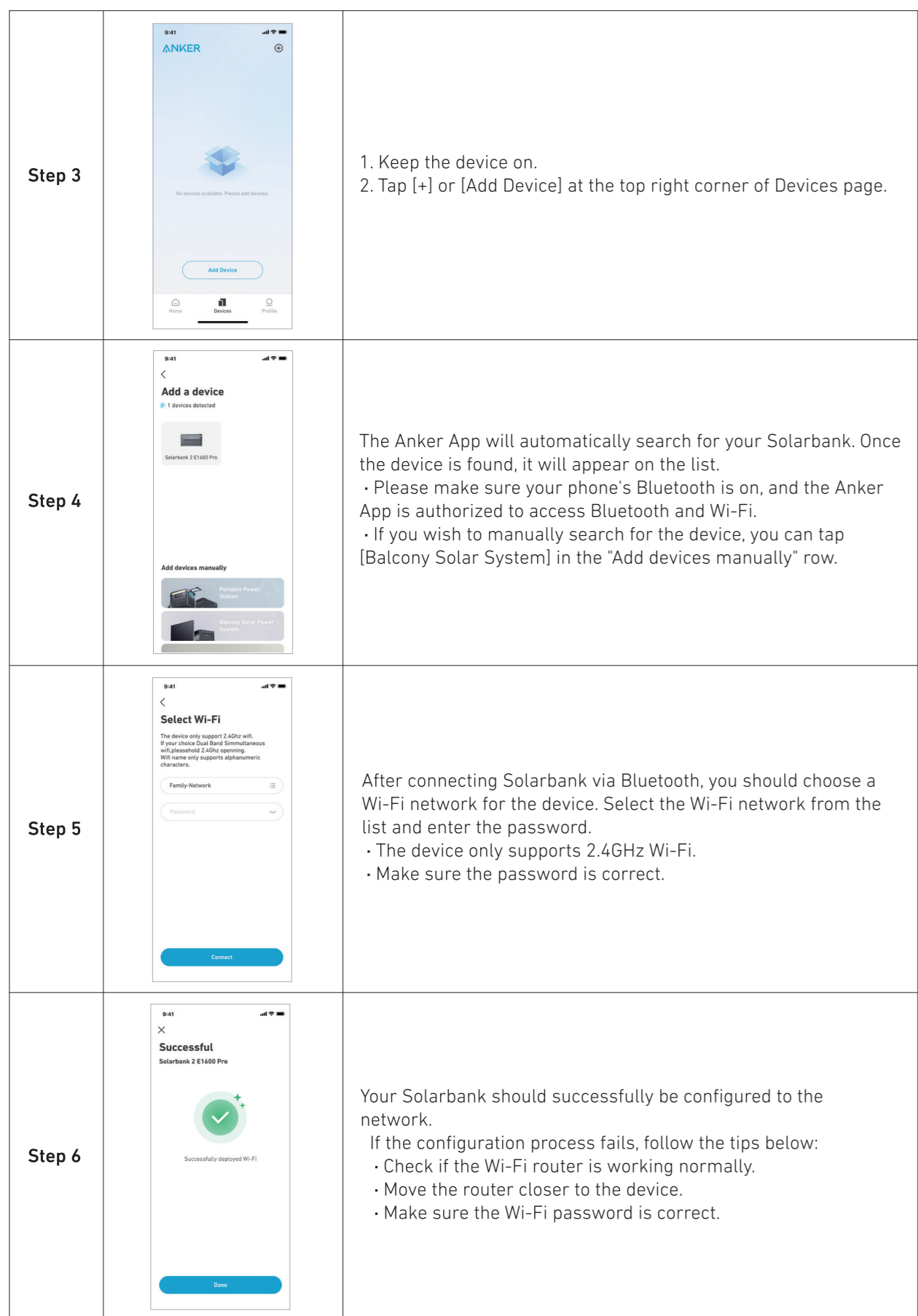
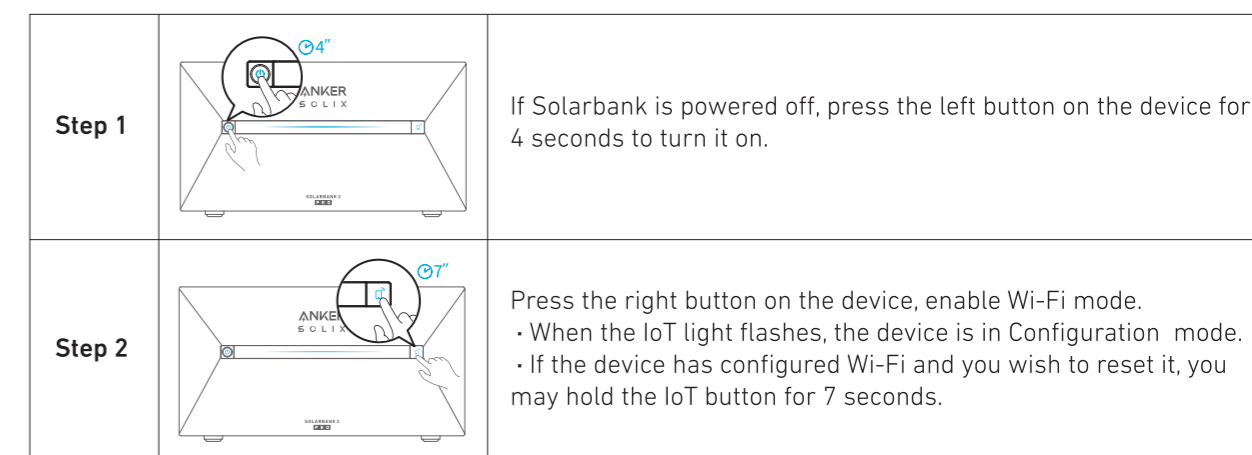
Region Selection
When the app is launched, you will head to the login page. Please be reminded that the country region MUST match where you live. An incorrect country region may cause the device connection to fail.

Sign Up / Sign In

You can login via Anker account, Amazon, or Apple ID. If you do not have an Anker account, you can tap [Sign Up] to register an account. Please prepare an email for the registration process. Passwords must contain 8-20 characters using upper-case and lowercase letters, numbers, and symbols.

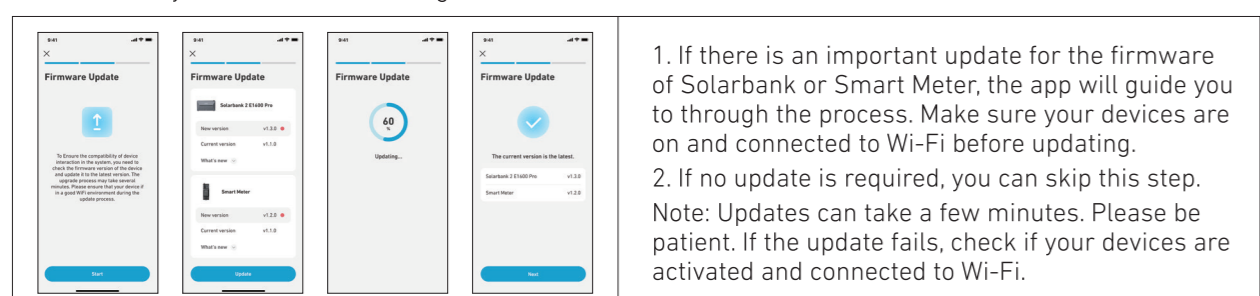
Initialization Setting

Network Configuration
Before configuring, please ensure the network connection is working well with a strong Wi-Fi signal. Do not place the device far away from the router.

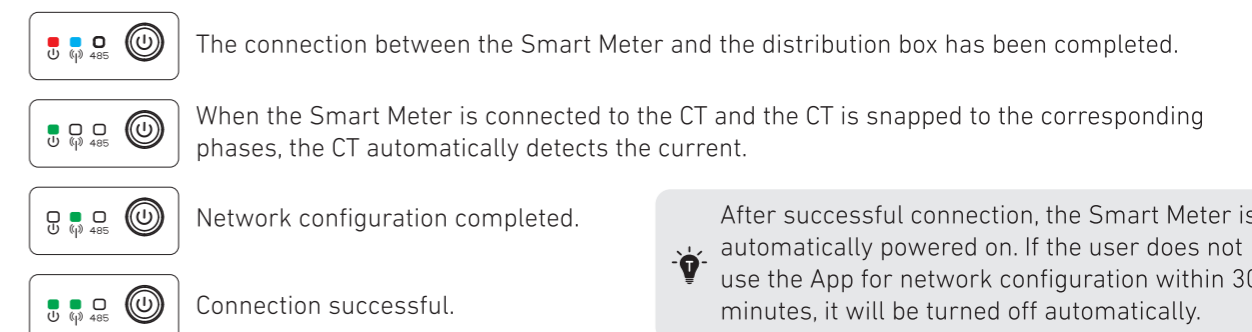


Firmware Update

Make sure all your devices have configured Wi-Fi and have a stable network connection.



LED Indicator



Customer Service

support@anker.com
 (DE) +49 (0) 69 9579 7960 +49 (800) 000 2522 (Anker SOLIX)

After successful connection, the Smart Meter is automatically powered on. If the user does not use the App for network configuration within 30 minutes, it will be turned off automatically.



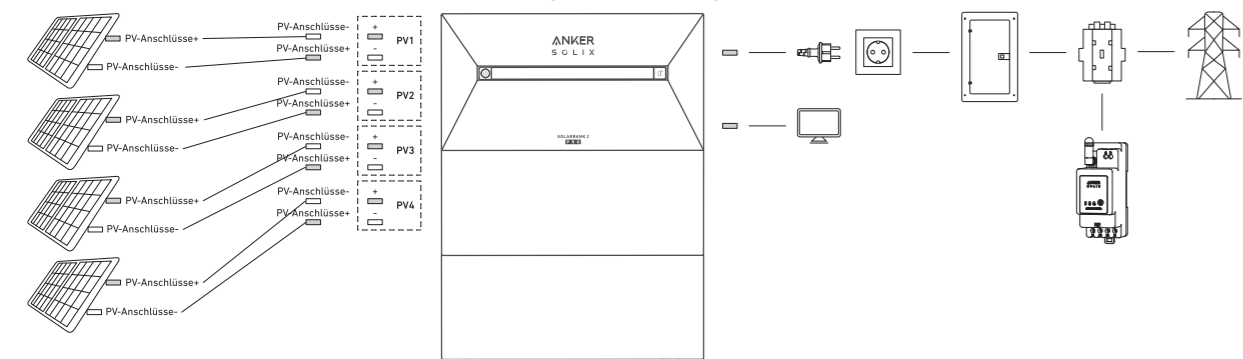
Solarbank 2 E1600 Pro – Bedienungsanleitung



Smart Meter – Bedienungsanleitung

Systemdesign

Dieses Diagramm zeigt das primäre System für den gesamten Photovoltaik-Energiekreislauf im Haus, mit der Anker SOLIX Solarbank 2 E1600 Pro als wichtigstem Servicegerät.



Hinweis: Die Anker SOLIX Smart Meter und Anker SOLIX BP1600 Expansion Battery können optional erworben werden.

Installieren Ihrer Solarbank

Anweisungen vor der Installation

Konfigurationsbeschreibung

• Eine Anker SOLIX Solarbank 2 E1600 Pro kann bis zu fünf Anker SOLIX BP1600 Expansion Battery-Module unterstützen.

• Die Anker SOLIX Solarbank 2 E1600 Pro kann mit dem Anker SOLIX Smart Meter verwendet werden.

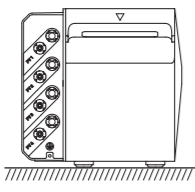
Umgebungsanforderungen

• Stellen Sie die Module nicht in der Nähe von direktem Sonnenlicht, Feuer oder explosiven Materialien auf.
• Stellen Sie sicher, dass der Standort vor potenziellen Gefahren wie Überschwemmungen geschützt ist.
• Die maximale Betriebshöhe beträgt 4000m.

Sicherheitshinweise

• Stellen Sie sicher, dass die Solarbank 2 E1600 Pro während des gesamten Verbindungsprozesses ausgeschaltet ist.

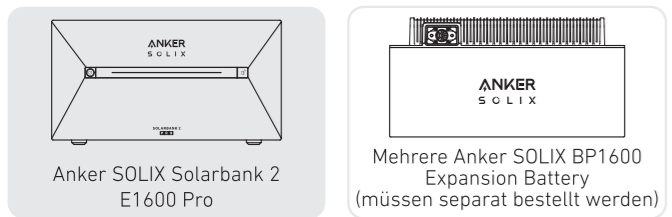
• Der Netzanschluss muss an eine geerdete Steckdose angeschlossen werden, sonst besteht die Gefahr eines Stromschlags. Alternativ dazu sollte das Gehäuse geerdet werden. Der Erdungspunkt ist unten abgebildet.



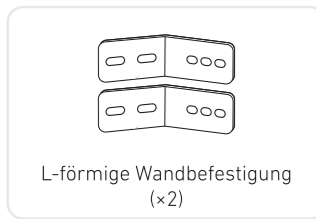
• Messen Sie die Entfernung: Reservieren Sie ausreichend Platz für die Wärmeabfuhr und die Sicherheitsisolierung.

Werkzeug und Bauteile

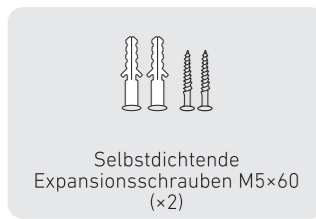
Die folgenden Schritte beschreiben die Installation einer Solarbank 2 E1600 Pro und zweier Erweiterungsakkus als Beispiel.



Mehrere Anker SOLIX BP1600 Expansion Battery (müssen separat bestellt werden)

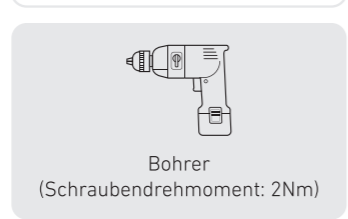
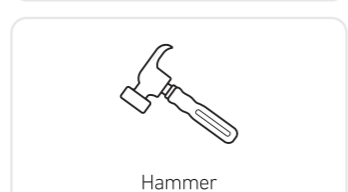
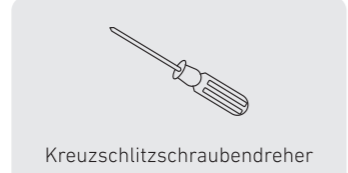


Feste Halterung (x2) (BP1600 Erweiterungsakku-Zubehör)

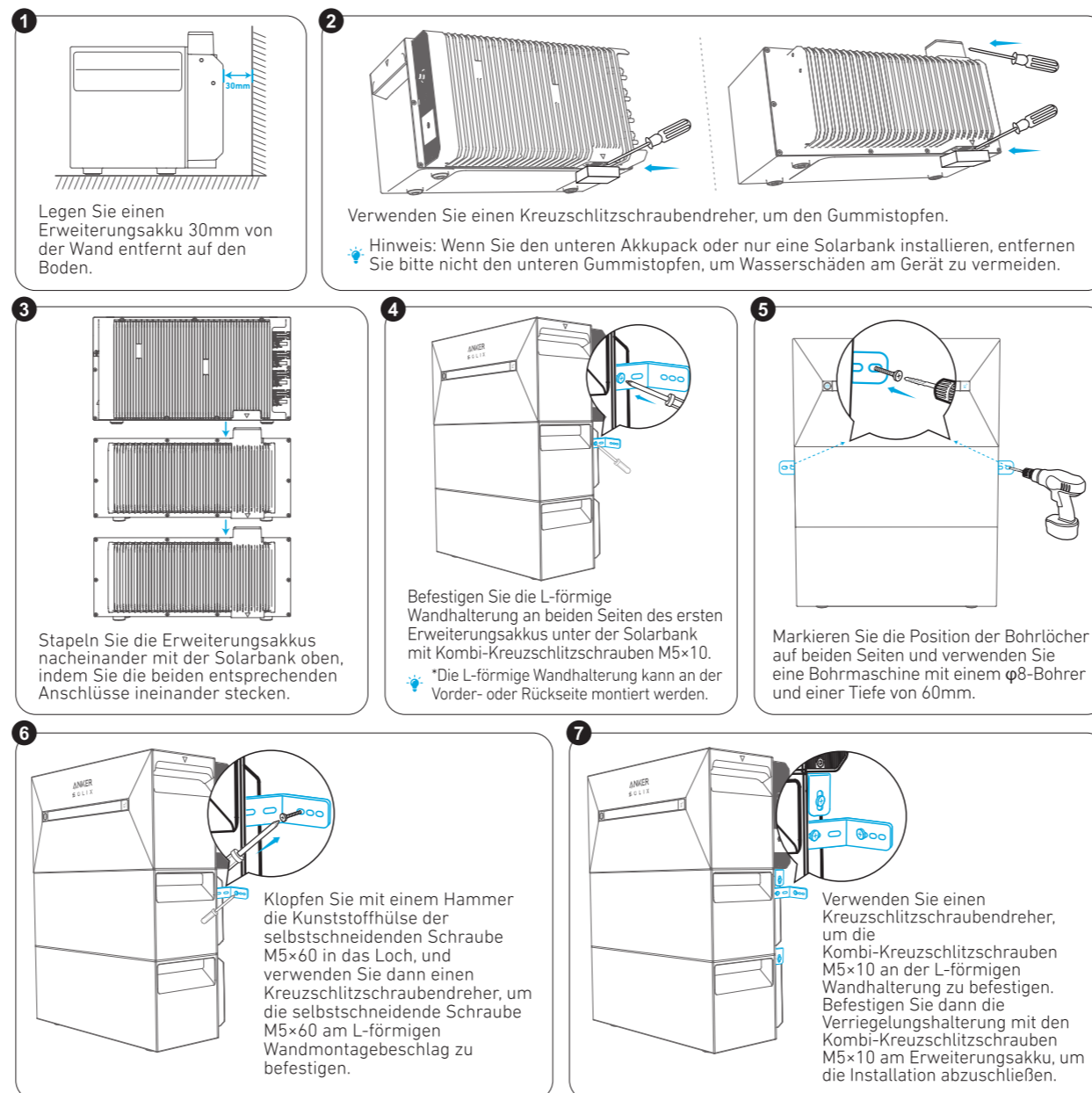


Kombi-Kreuzschlitzschrauben M5x10

⚡ Hinweis: Die folgenden Komponenten sind nicht in diesem Paket enthalten. Bitte vergewissern Sie sich, dass sie vor der Installation und dem elektrischen Anschluss bereit sind.

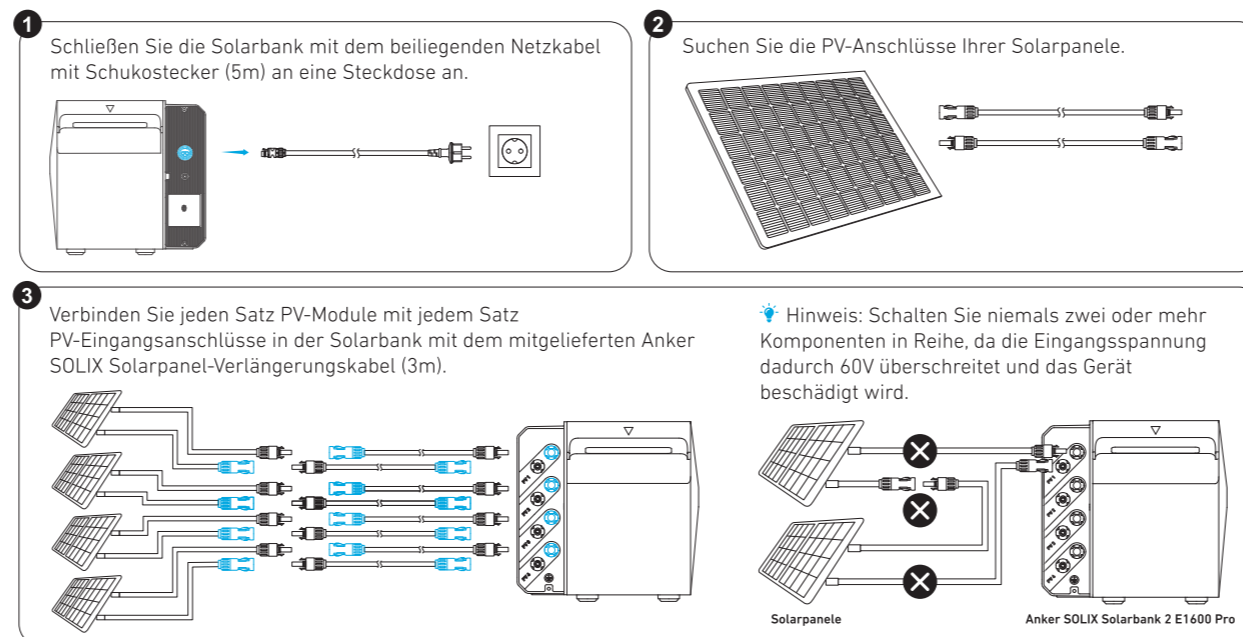


Installation

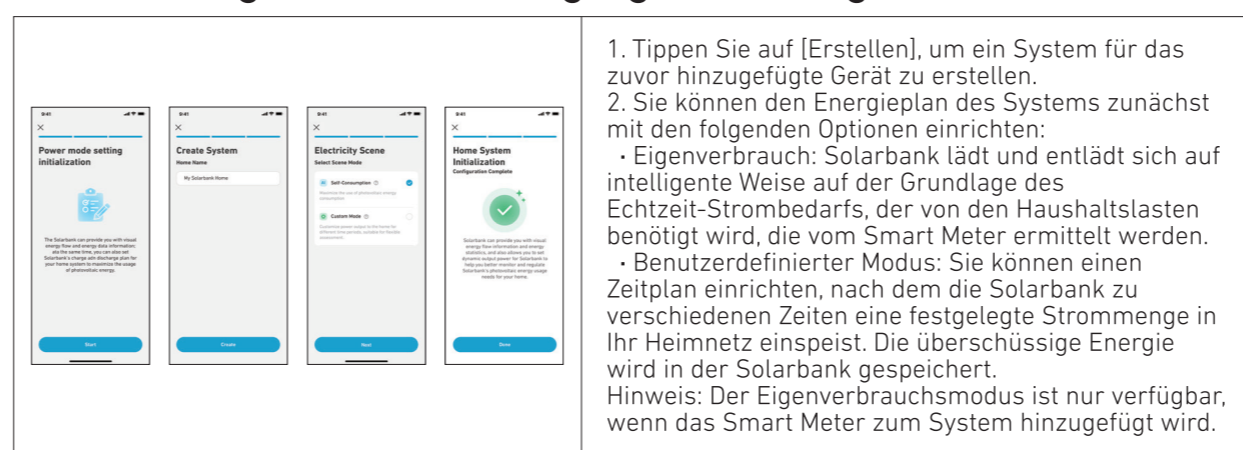


Elektrische Anschlüsse

Anschließen der Kabel



Initialisierung der Stromversorgungseinstellung



Installieren des Smart Meters

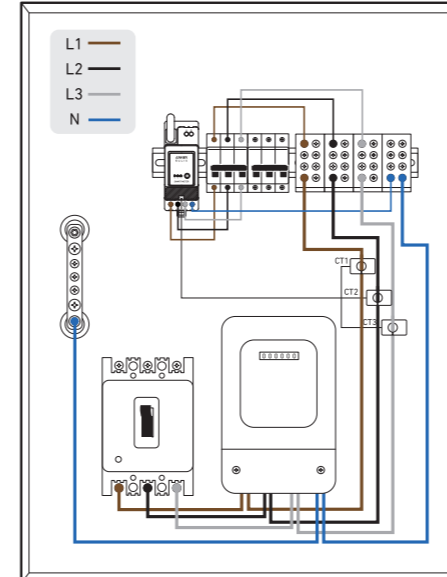
Installationsanleitung

⚠ ACHTUNG
• Gefahr eines Stromschlages. Die Montage/Installation des Geräts im Stromnetz muss von einem qualifizierten Elektriker mit Vorsicht durchgeführt werden.
• Gefahr eines Stromschlages. Vergewissern Sie sich, dass an den Klemmen des Geräts keine Spannung anliegt, bevor Sie den Anschluss ändern.
• Verwenden Sie das Gerät nur mit einem Stromnetz und Geräten, die allen geltenden Vorschriften entsprechen. Ein Kurzschluss im Stromnetz oder in einem an das Gerät angeschlossenen Gerät kann dieses beschädigen.
• Schließen Sie das Gerät nicht an Geräte an, die die angegebene Höchstlast überschreiten.
• Schließen Sie das Gerät nur so an, wie in dieser Anleitung beschrieben. Jede andere Methode kann zu Schäden und/oder Verletzungen führen.
• Stellen Sie das Gerät nicht an einem Ort auf, an dem es nass werden kann.
• EMPFEHLUNG: Verwenden Sie für den Anschluss des Geräts solide, einadrige Kabel mit erhöhter Isolationswärmebeständigkeit, die mindestens PVC T105°C (221°F) betragen muss. Bevor Sie mit der Montage/Installation des Geräts beginnen, vergewissern Sie sich, dass die Unterbrecher ausgeschaltet sind und keine Spannung an ihren Klemmen anliegt. Dies kann mit einem Phasenprüfer oder Multimeter erfolgen. Wenn Sie sicher sind, dass keine Spannung anliegt, können Sie mit dem Anschließen der Kabel fortfahren. Folgen Sie dem Schema in Abb. 1, um die Stromwandler CT L1 um das Kabel der Phase L1 zu den Verbrauchern, CT L2 um das Kabel der Phase L2 zu den Verbrauchern und CT L3 um das Kabel der Phase L3 zu den Verbrauchern zu installieren. Montieren Sie das Gerät auf die DIN-Schiene. Stecken Sie die Kabel von Stromwandler L1, Stromwandler L2 und Stromwandler L3 in die entsprechenden Eingangsanschlüsse des Geräts L1, L2 und L3.
• Montieren Sie die Leistungsschalter entsprechend den örtlichen Vorschriften und schließen Sie die Kabel der Phase L1, L2 und L3 über diese an die Eingänge des Geräts L1, L2 und L3 an. Schließen Sie das Nullleiterkabel an den N-Eingang an. Das Gerät wird über seinen L1, L2, L3-Eingang mit Strom versorgt. Vergewissern Sie sich, dass Sie alle Anschlüsse korrekt vorgenommen haben, und schalten Sie dann die Leistungsschalter ein.
⚠ VORSICHT
Lassen Sie Kinder nicht mit den an das Gerät angeschlossenen Tasten/Schaltern spielen. Halten Sie die Geräte zur Fernsteuerung der Anker SOLIX-Produkte von Kindern fern.

Anschließen der Kabel

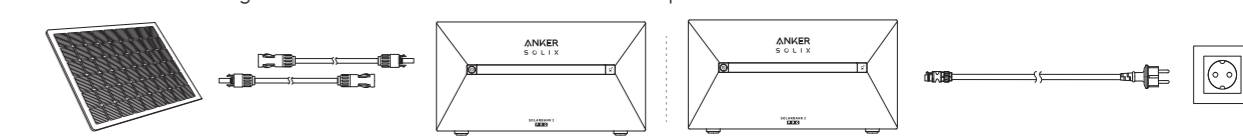
Rasten Sie den Stromwandler an den Phasenkabeln auf der Haushaltsseite ein. Die Kabel sind dick, und die Spezifikationen für die Haushaltsseite L1/L2/L3 sind 63A mit einem Maximum von 100A.

⚡ Hinweis:
• Installieren Sie ein Kabel für die Stromversorgung (separat erhältlich).
• Ein dreiphasiger Smart Meter kann als einphasiger Smart Meter verwendet werden.

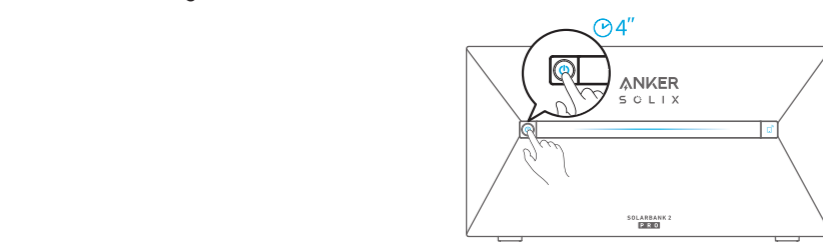


Einschalten der Solarbank

1. Die erste Nutzung erfordert den Anschluss eines Solarpanels und einer Steckdose zu Hause.



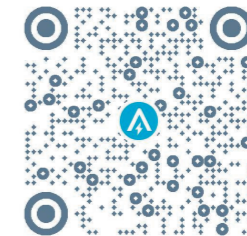
2. Wenn Sie die Solarbank nachts verwenden, können Sie die Ein-/Aus-Taste an der Solarbank 4 Sekunden lang gedrückt halten, um sie einzuschalten, wodurch die Netzwerkkopplung aktiviert wird. Schließen Sie die Netzwerkkopplung mit der App innerhalb von 30 Minuten ab. Wenn die Netzwerkkopplung nicht innerhalb von 30 Minuten abgeschlossen ist, schaltet sich die Solarbank automatisch aus.



Verwendung der App

Die App herunterladen

Suchen Sie nach „Anker“ und laden Sie die App im App Store oder bei Google Play herunter. Oder scannen Sie den QR-Code unten, um zum entsprechenden App-Store zu gelangen.



Konto-Registrierung

Auswahl der Region

Nach dem Starten der App werden Sie zur Anmeldeseite weitergeleitet. Bitte beachten Sie, dass die Länderregion mit Ihrem Wohnort übereinstimmen MUSS. Eine falsche Länderregion kann dazu führen, dass die Geräteverbindung fehlschlägt.

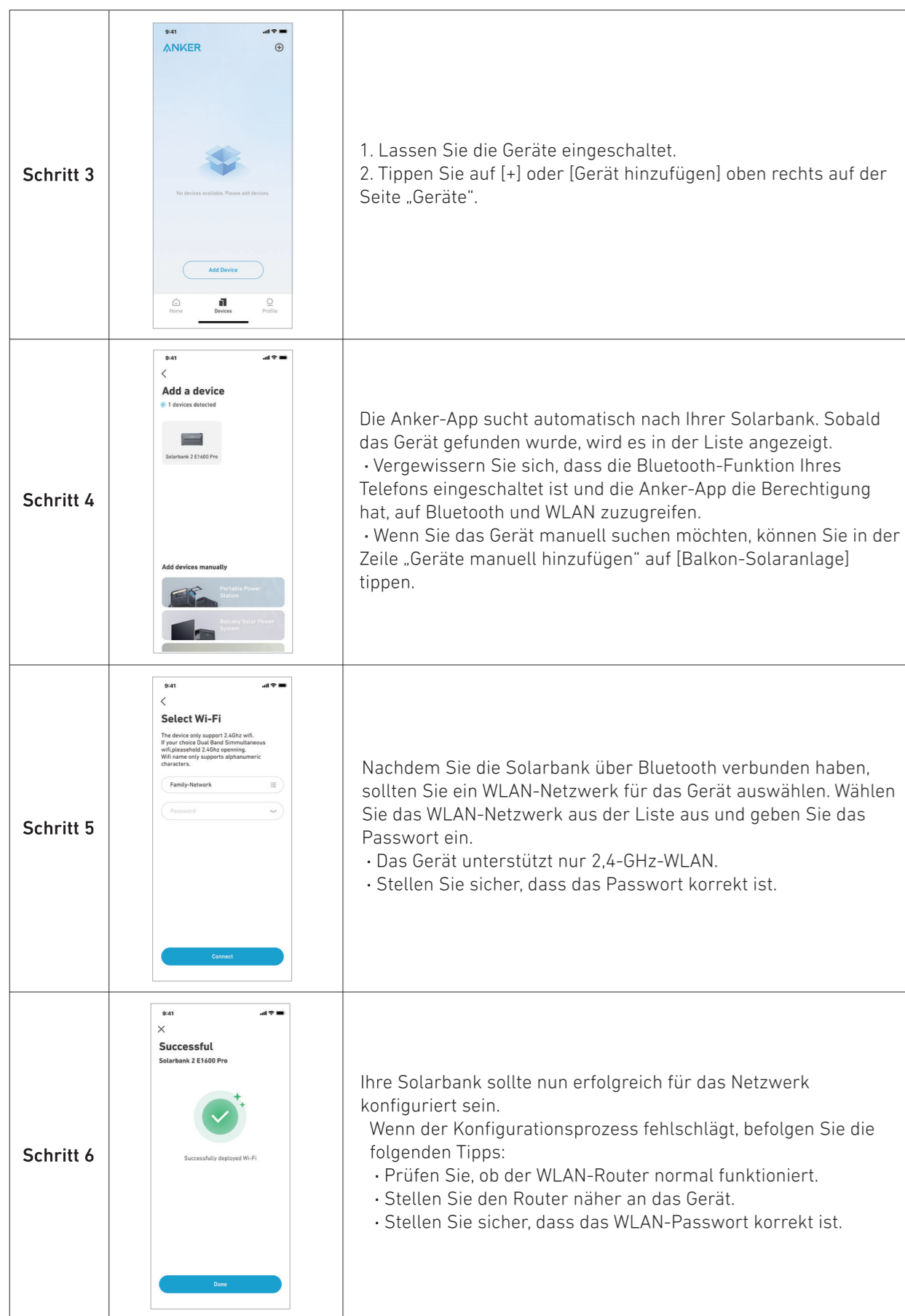
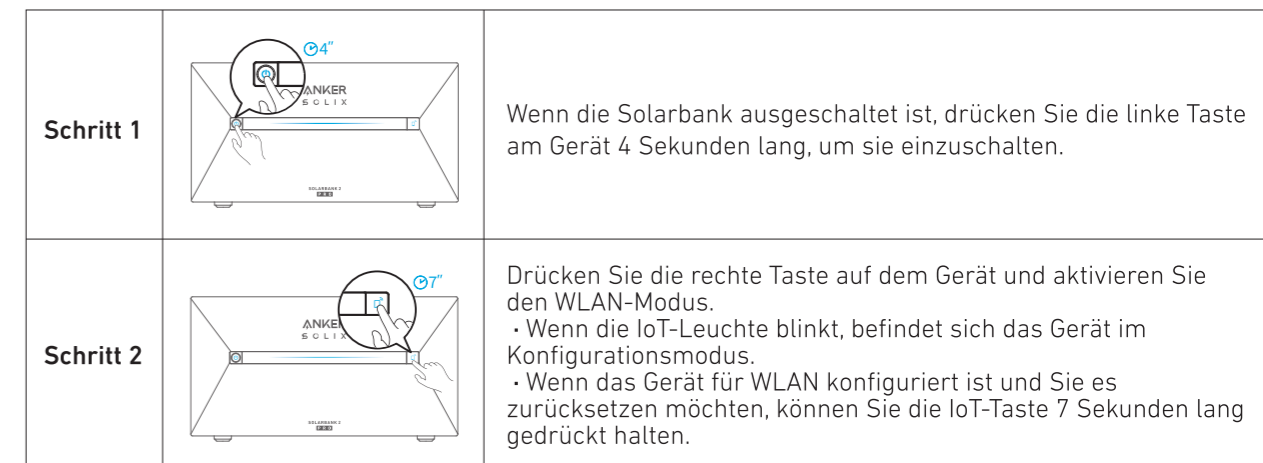
Registrieren/Anmelden

Sie können sich über Ihr Anker-Konto, Amazon oder Apple ID anmelden. Wenn Sie noch kein Anker-Konto haben, können Sie auf [Registrieren] tippen, um ein Konto zu registrieren: Bitte bereiten Sie eine E-Mail für den Registrierungsprozess vor. Passwörter müssen aus 8-20 Zeichen bestehen und Groß- und Kleinbuchstaben, Zahlen und Symbole enthalten.

Einstellung der Initialisierung

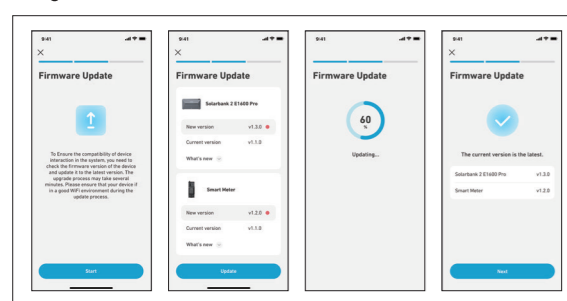
Netzwerkconfiguration

Vergewissern Sie sich vor der Konfiguration, dass die Netzwerkverbindung gut funktioniert und ein starkes WLAN-Signal vorhanden ist. Stellen Sie das Gerät nicht zu weit vom Router entfernt auf.



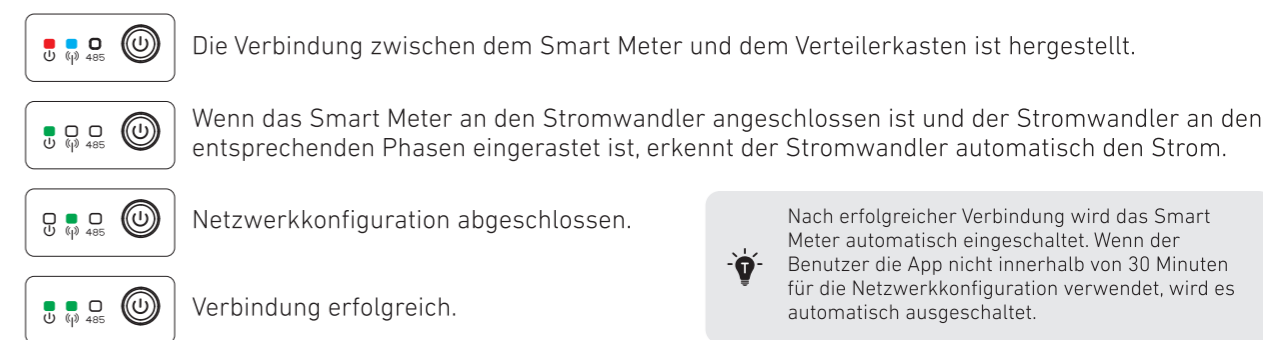
Firmware-Aktualisierung

Vergewissern Sie sich, dass alle Ihre Geräte für WLAN konfiguriert sind und eine stabile Netzwerkverbindung besteht.



1. Wenn es ein wichtiges Update für die Firmware der Solarbank oder des Smart Meters gibt, wird die App Sie durch den Prozess führen. Vergewissern Sie sich, dass Ihre Geräte eingeschaltet und mit Wi-Fi verbunden sind, bevor Sie die Aktualisierung durchführen.
2. Wenn keine Aktualisierung erforderlich ist, können Sie diesen Schritt überspringen.
Hinweis: Die Aktualisierung kann ein paar Minuten dauern. Bitte haben Sie Geduld. Wenn die Aktualisierung fehlschlägt, überprüfen Sie, ob Ihre Geräte aktiviert und mit WLAN verbunden sind.

LED-Anzeige



Kundendienst

support@anker.com
(DE) +49 (0) 69 9579 7960 +49 (800) 000 2522 (Anker SOLIX)